

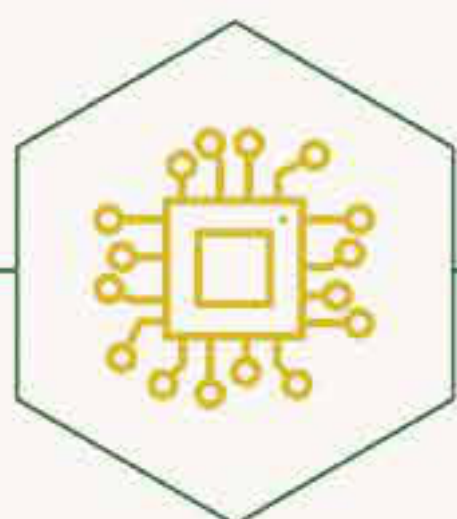
Lidero™

Sementes de Arroz

UM CULTIVO LÍDER COMEÇA COM LIDERO™



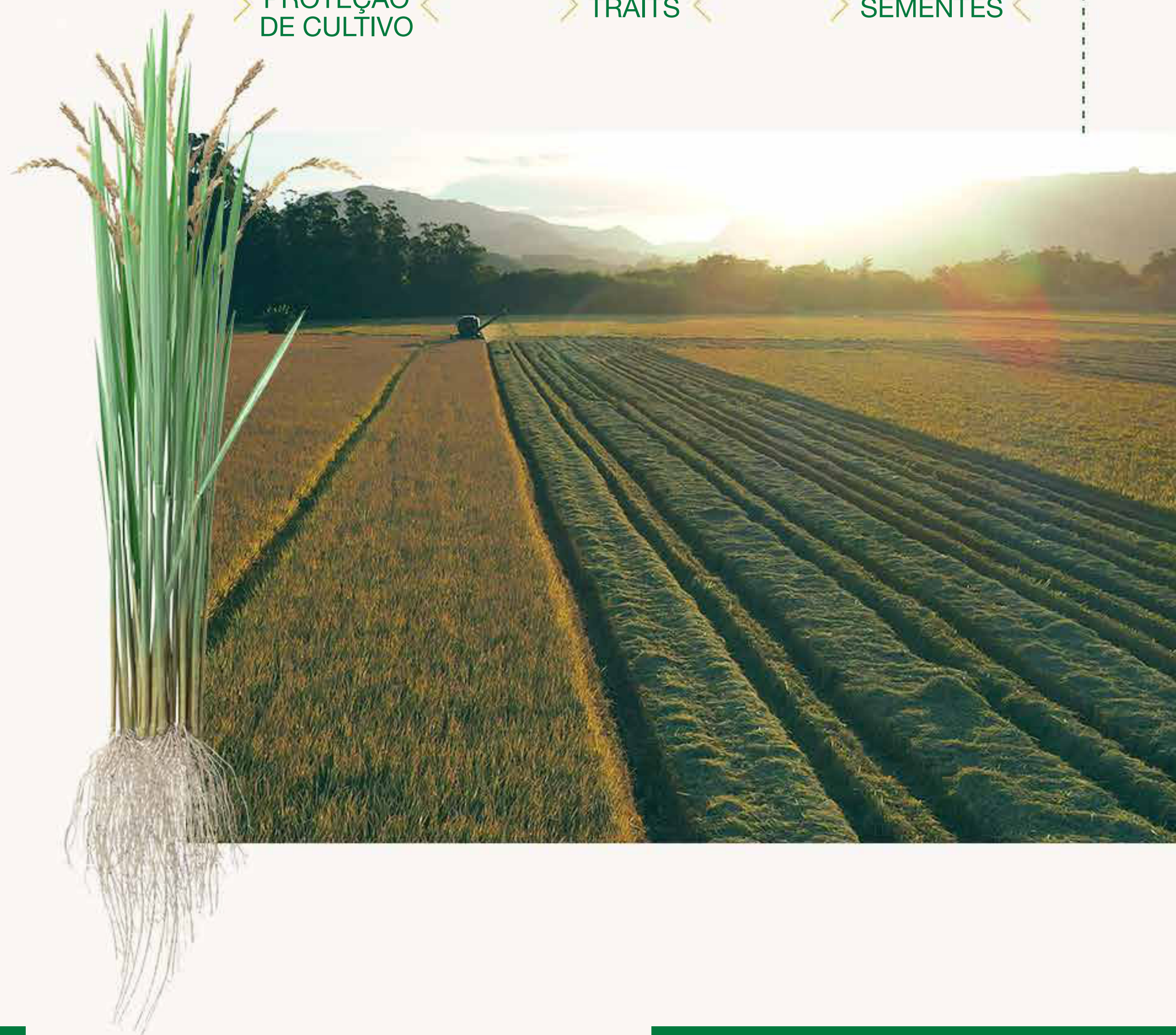
> PROTEÇÃO
DE CULTIVO <



> TRAITS <



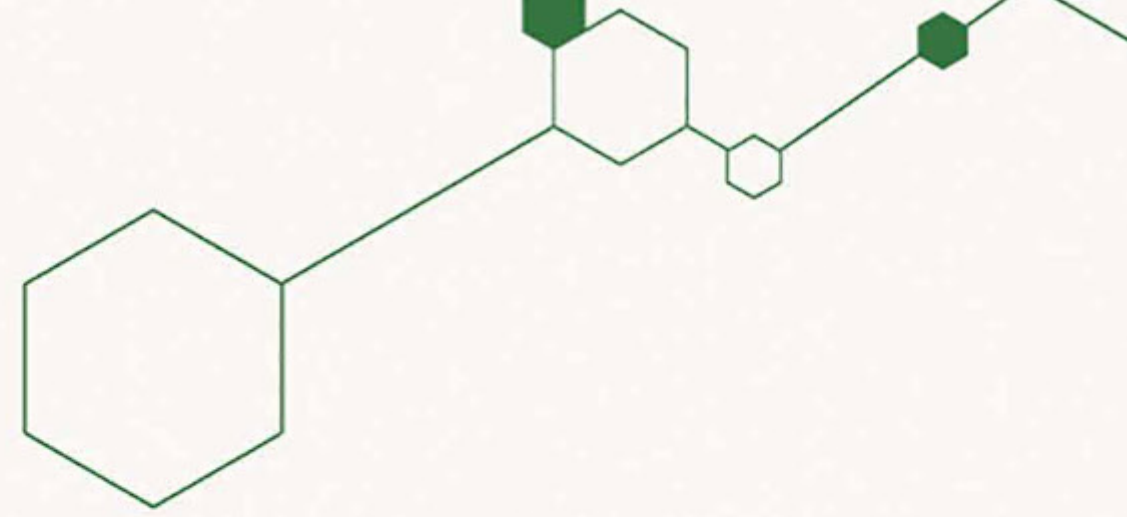
> SEMENTES <



**BASF na Agricultura.
Juntos pelo seu Legado.**

BASF

We create chemistry



Sementes de uma nova era

A BASF iniciou um novo capítulo de sua história no segmento de arroz ao apresentar para o mercado sua primeira marca de sementes dessa cultura: Lidero™. O Brasil é a base de lançamento dessa tecnologia de cultivares híbridas, que em breve poderá se expandir por outros países da América Latina e região do Caribe. Com esta novidade, a BASF reforça seu comprometimento global com a inovação tecnológica e sua parceria com os agricultores. A companhia, que é líder em soluções para a cultura de arroz no país, agora passa a oferecer um portfólio ainda mais completo, com excelentes opções para otimizar e ampliar a produtividade em todo o ciclo de produção.

A marca Lidero™ nasceu a partir da forte – e já tradicional – integração da BASF com os produtores. Todos os anos, a empresa mantém investimentos globais em torno de 900 milhões de euros para trazer tecnologias que atendam às necessidades dos agricultores e contribuam com seu Legado. Portanto, nada mais justo do que ouvir a opinião dos clientes para compreender de forma detalhada todas as suas demandas, desenvolver as soluções mais adequadas e acompanhar bem de perto os resultados alcançados com tais inovações. Afinal de contas, é para satisfazer os produtores e estimular o avanço do setor que a BASF se dedica intensamente ao desenvolvimento tecnológico. A empresa conta ainda com a parceria de conceituadas instituições de pesquisa para o desenvolvimento e a aplicação das soluções. Lidero™ é resultado de uma construção conjunta que gera ganhos coletivos e em grande escala.






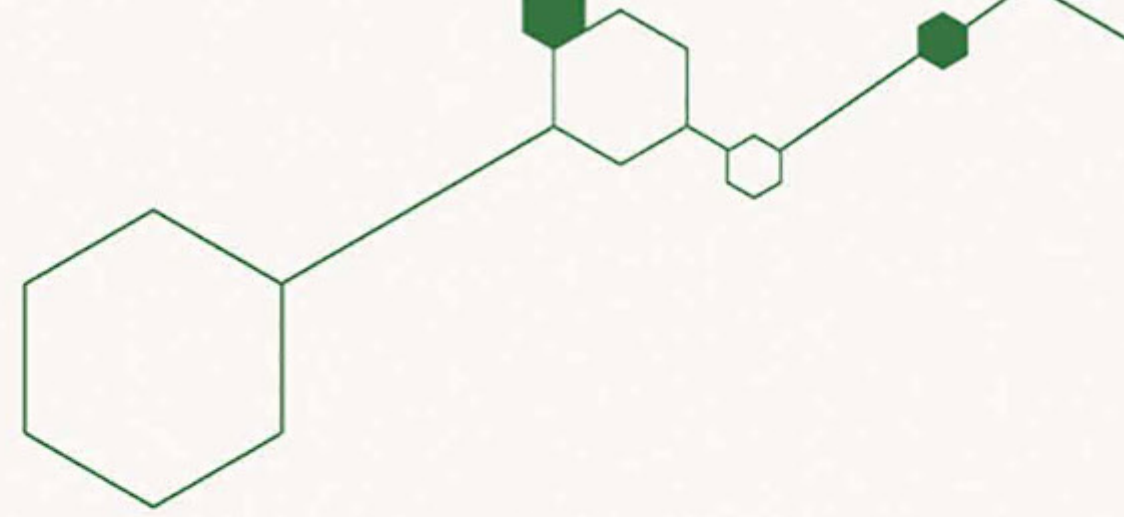
Uma cultura em expansão

Os números da safra atual (2020/21) refletem essa interação e confirmam a importância da tecnologia para a evolução da rizicultura. De acordo com o levantamento da Conab (Companhia Nacional de Abastecimento) realizado no mês de maio, os produtores de arroz devem colher mais de 11,6 milhões de toneladas na safra 2020/21. Fato interessante é que, em abril, apenas um mês antes, essa estimativa tinha 500 mil toneladas a menos. A principal razão desse acréscimo é o ganho de produtividade das lavouras do Rio Grande do Sul, Estado que responde por 70,6% de toda a produção do país.

Boa parte dessa eficiência, e do próprio crescimento da orizicultura nacional, vem da evolução das tecnologias aplicadas no campo. Um bom exemplo desse impacto é o Estado de Tocantins, que já é o terceiro maior produtor de arroz do Brasil, com participação de 6% no volume total. Segundo a Conab, os produtores tocantinenses devem colher quase 704 mil toneladas, número quase 45% superior ao de dez anos atrás e praticamente o dobro do que foi registrado há 20 anos.

Em uma análise mais profunda dos fatores que potencializam a produção de arroz, certamente há um lugar de destaque para as sementes. É nesse setor que as cultivares híbridas da marca Lidero™ começam a fazer a diferença, pois apresentam melhor performance de desenvolvimento, maior rendimento e mais vigor no enfrentamento dos principais desafios das plantas, como fatores climáticos, estresse hídrico pragas, doenças e plantas daninhas.





Além de garantirem um padrão de qualidade mais elevado para os grãos, o que agrega valor à colheita, favorece a rentabilidade dos produtores e beneficia o consumidor final com um alimento mais rico e saudável.

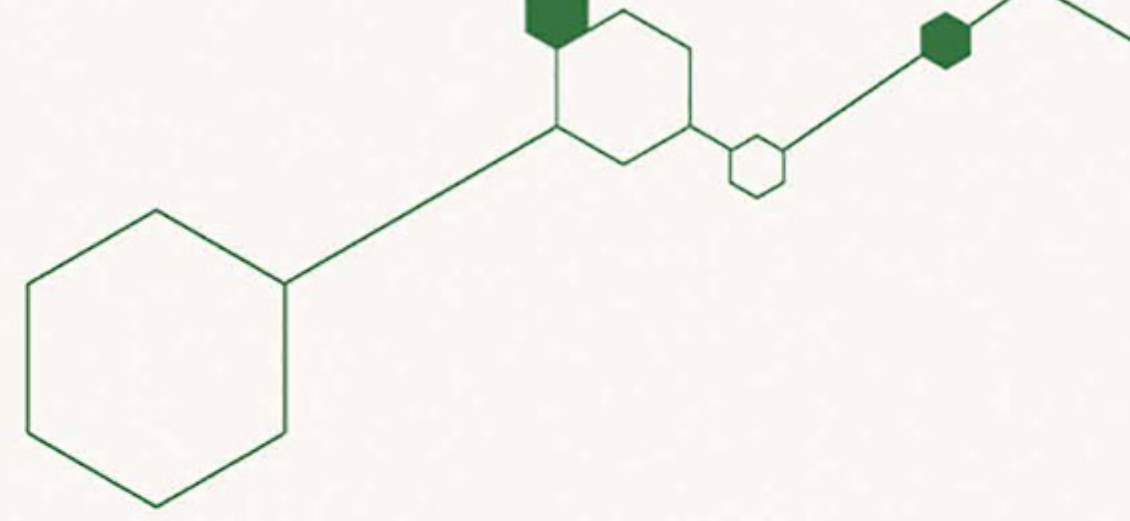
Os maiores produtores de arroz do Brasil

ESTADO	ÁREA (em mil hectares)			PRODUTIVIDADE (em kg/ha)			PRODUÇÃO (em mil toneladas)		
	Safra (19/20)	Safra (19/20)	Safra (19/20)	Safra (19/20)	Safra (19/20)	Safra (19/20)	Safra (19/20)	Safra (19/20)	Safra (19/20)
RS	946,0	946,0	-	8.316	8.676	4,3	7.866,9	8.207,5	4,3
SC	149,6	149,6	-	8.100	7.897	-2,5	1.211,8	1.181,4	-2,5
TO	122,7	126,7	3,3	5.379	5.555	3,3	660,0	703,8	6,6
MT	118,7	122,5	3,2	3.410	3.432	0,6	404,8	420,3	3,8
MA	89,9	95,2	5,9	1.710	1.811	5,9	153,8	172,4	12,1
BRASIL	1.665,8	1.687,0	1,3	6.713	6.885	2,6	11.183,4	11.183,4	3,9

Lavoura segura, produtiva e rentável

As sementes Lidero™ trazem uma série de vantagens para o produtor de arroz, iniciando pela produtividade. Os ganhos com os novos híbridos podem chegar a 25%, na comparação com variedades convencionais. O balanço da primeira safra plantada com essas sementes em 100 áreas comerciais, ainda na fase experimental, vai além. “O resultado é excepcional, correspondendo às expectativas.






Houve rendimento de 30 sacas a mais por hectare e com qualidade muito boa”, diz José Mauro Costa Rodrigues Guma, gerente de Negócios de Semente, Arroz e Trigo da BASF. “Os produtores estão bastante satisfeitos e confirmaram que vão plantar novamente com Lidero™”, acrescenta.

Considerando que a semente é um dos insumos mais importantes para o sucesso da lavoura, a escolha da Lidero™ é um passo estratégico para o negócio do arroz. A combinação de alta produtividade e qualidade superior já garante ao produtor ganhos significativos de ponta a ponta em sua atividade. A começar pelo melhor aproveitamento de suas áreas, com maior produção em menos espaço, o que já valoriza todo seu investimento na cultura e torna o negócio mais sustentável. Com padrão mais elevado de qualidade, pode-se esperar também remuneração superior. As sementes híbridas Lidero™ são produzidas dentro do Padrão de Qualidade BASF, conferindo ao produtor a segurança de utilizar a genética mais moderna do mercado. A longevidade da parceria entre a empresa e os produtores de arroz já diz muito sobre o que é uma relação de negócios baseada em confiança. Mas ela só existe, dessa forma, porque é sustentada por resultados comprovados. É isso o que a nova marca também demonstra. As sementes Lidero™ apresentam maior tolerância ao ataque de pragas e doenças e alta capacidade de enraizamento, o que contribui para que as plantas tenham maior tolerância ao estresse hídrico.

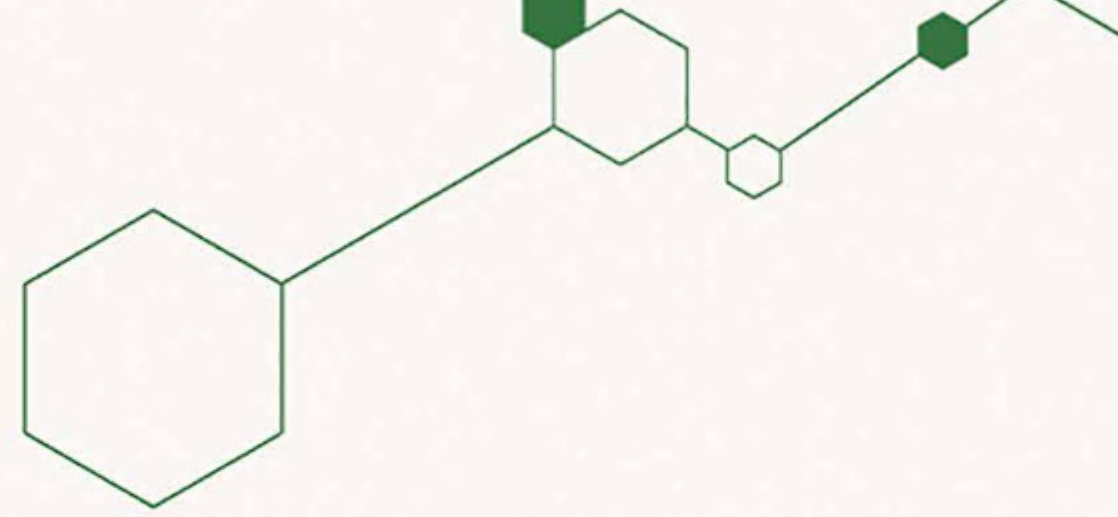




Benefícios desde a semeadura

As vantagens da nova marca de sementes de arroz são notadas em todo o ciclo da lavoura, mas vale destacar alguns ganhos específicos da fase de semeadura. Como a baixa densidade, o que até reduz o custo com frete, e a maior eficiência no manejo, pois diminui o número de paradas para reabastecimento. Além disso, o tratamento das sementes é realizado com precisão, tanto em relação aos produtos quanto às doses. Essa proteção dá suporte ao vigor híbrido das plantas, que apresentam forte arranque inicial e alto perfilhamento. A marca Lidero™ é sinônimo de tranquilidade e segurança para o produtor de arroz. “É um material de alta tecnologia, com maior adaptação, resistência a questões climáticas, pragas e doenças, produtividade e qualidade”, afirma José Mauro Guma. Os benefícios dos novos híbridos da BASF também geram ganhos de forma mais ampla, tanto para o segmento orizícola quanto para a agricultura como um todo. Ao permitir um maior controle sobre a qualidade das sementes, contribui para o combate às sementes ilegais, também conhecidas como “piratas”. Dessa forma, evitam-se as perdas de produtividade decorrentes desses insumos sem qualquer tipo de controle e ganha-se na valorização dos sementeiros parceiros do projeto.





As vantagens das sementes **Lidero**TM

- Maior potencial produtivo
- Permite o uso mais eficiente das áreas, mesma produção, com menor área de cultivo
- Melhor relação custo/benefício
- Permite maior retorno financeiro por hectare
- Semente tratada com os produtos e doses certas
- Arranque inicial aliado ao alto perfilhamento (vigor híbrido)
- Qualidade similar à da cultivar mais utilizada no Rio Grande do Sul
- Permite o uso de uma solução completa
- Utilização de genética mais moderna do mercado
- Sementes produzidas dentro do Padrão de Qualidade BASF
- Maior tolerância ao ataque de pragas e doenças
- Alta capacidade de enraizamento = maior tolerância ao estresse hídrico
- Baixa densidade de semeadura = menor custo com frete
- Maior eficiência de semeadura, devido à redução de paradas para reabastecimento





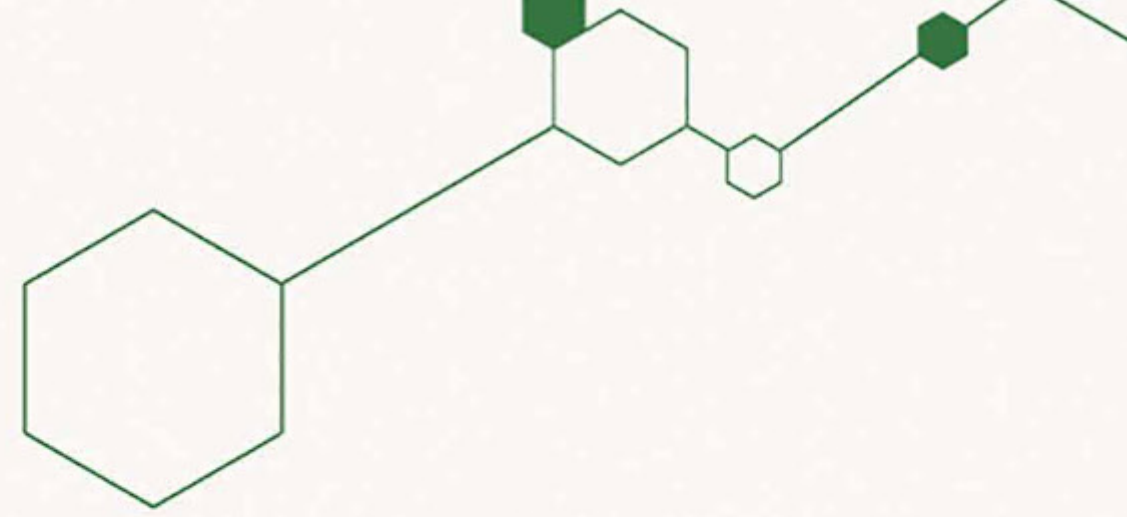
As sementes híbridas Lidero™

A nova tecnologia trazida pela BASF para o cultivo de arroz é oferecida em um híbrido:

LD 522 CL:

Apresenta características semelhantes, inclusive a tolerância moderada à Brusone (*Pyricularia oryzae*). Dois pontos com uma tênue diferença são o potencial produtivo, em 15,5 toneladas por hectare, e a adaptação, com abrangência para todo o Estado do Rio Grande do Sul, o que destaca a qualidade da semente e a estabilidade produtiva.





O melhor aproveitamento dessas novas cultivares depende de todo o cuidado com a lavoura, do manejo de nutrição e proteção das plantas. Ao desenvolver a linha de sementes Lidero™, a BASF também levou em consideração essa condição. Exatamente por isso a marca tem a tecnologia Clearfield®, já utilizada em aproximadamente 80% das áreas de arroz do país para o controle de plantas daninhas. Nos próximos anos, a eficiência desse manejo de invasoras vai aumentar ainda mais, pois todo produtor parceiro da BASF que utiliza a Clearfield® também terá acesso à Provisia™, tecnologia de controle de plantas daninhas de folha estreita, principalmente o capim-arroz e o arroz vermelho. “A marca Lidero™ está comprometida com o Legado do agricultor. Trata-se de uma nova porta para a produtividade e para novas tecnologias que virão por meio dessa plataforma”, afirma José Mauro Guma, deixando claro que essa estreia da BASF no segmento de sementes de arroz é, na verdade, um primeiro passo de uma nova trajetória que ainda trará diversas outras inovações para os produtores de arroz e para todo o setor.





**BASF na Agricultura.
Juntos pelo seu Legado.**

- 📞 | © 0800 0192 500
- 📘 BASF.AgroBrasil
- 🌐 BASF Agricultural Solutions
- ▶ BASF.AgroBrasilOficial
- 🌐 agriculture.basf.com/br/pt.html
- 🏠 blogagro.basf.com.br

■ - BASF
We create chemistry